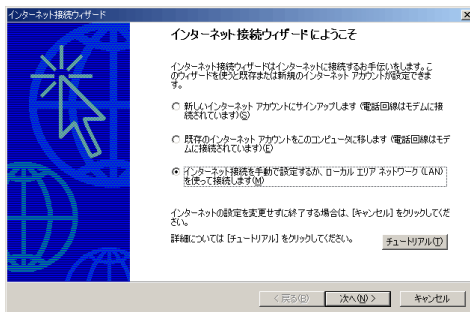


- 1 デスクトップにある [インターネットに接続] アイコンをダブルクリックします。

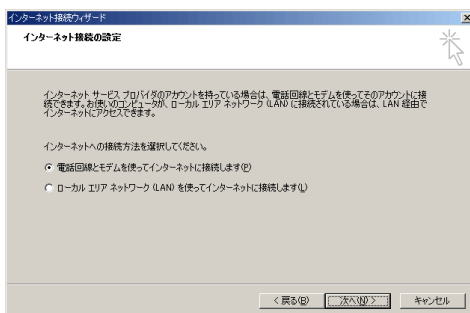


- 2 [インターネット接続ウィザードによる] 画面が表示されますので、以下の設定を行い、[次へ] ボタンをクリックします。



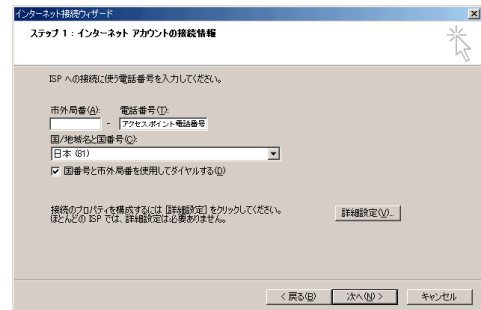
- ◆ インターネット接続を手動で設定するかローカルエリアネットワーク (LAN) を使って接続します：選択する

- 3 [インターネット接続の設定] 画面が表示されますので、以下の設定を行い、[次へ] ボタンをクリックします。



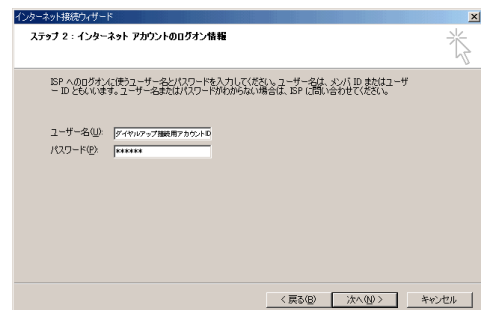
- ◆ 電話回線とモデムを使ってインターネットに接続します：選択する

- 4 [ステップ 1：インターネットアカウントの接続情報] 画面が表示されますので、以下の入力と設定を行い、[次へ] ボタンをクリックします。



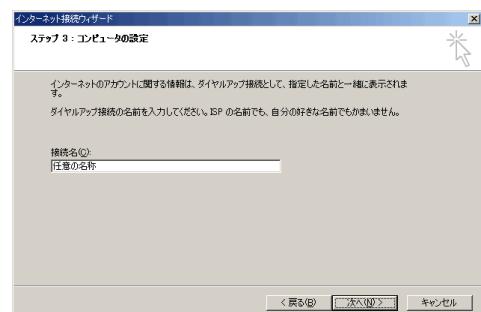
- ◆ 市外局番：空白
- ◆ 電話番号：アクセスポイント電話番号
- ◆ 国 / 地域名と国番号：日本 (81)
- ◆ 国番号と市外局番を使用してダイヤルする：チェックする

- 5 [ステップ 2：インターネットアカウントのログオン情報] 画面が表示されますので、以下の入力を行い [次へ] ボタンをクリックします。



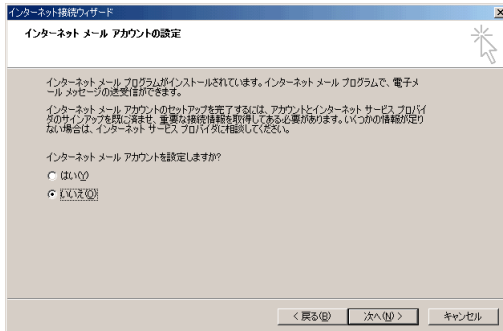
- ◆ ユーザー名：ダイヤルアップ接続用アカウント ID
- ◆ パスワード：ダイヤルアップ接続用パスワード

- 6 [ステップ 3：コンピュータの設定] 画面が表示されますので以下の入力を行い、[次へ] をクリックします。



- ◆ 接続名：任意の名称

- 7 [インターネットメールアカウントの設定] 画面が表示されますので以下の設定を行い [次へ] をクリックします。



インターネットメールアカウントを設定しますか? :

◆いいえ：選択する

※ [はい] を選択すると、Outlook Express の設定ウィザードが開始されます。Outlook Express の設定方法につきましては、メールソフトのマニュアル欄をご覧ください。

- 8 [インターネット接続ウィザードを終了します] 画面が表示されますので、[完了] ボタンをクリックして設定を終了します。

