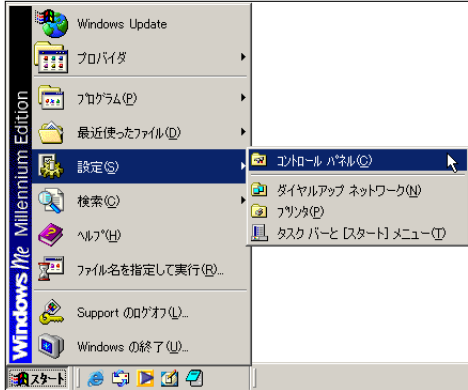


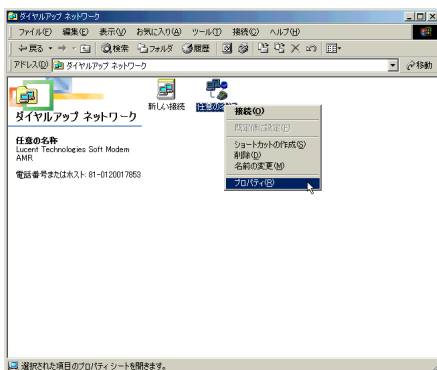
- 1 [スタート] ボタンをクリックして、[設定] から [コントロールパネル] を選択します。



- 2 [コントロールパネル] 画面が表示されますので、[ダイヤルアップネットワーク] をクリックします。



- 3 [ダイヤルアップネットワーク] 画面の中の、設定した名称の接続アイコンを右クリックし、[プロパティ] メニューを選択します。

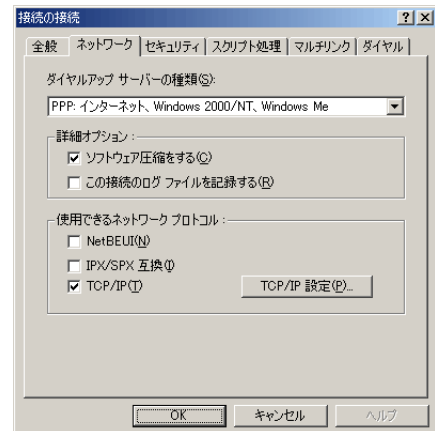


- 4 [接続設定] 画面が表示されますので、[全般] タブを選択して、以下のように正しく設定されていることを確認します。



- ◆ 市外局番：空白
- ◆ 電話番号：アクセスポイント電話番号
- ◆ 国 / 地域番号：日本 (81)
- ◆ 接続方法：ご利用されるモデムを選択する

- 5 [ネットワーク] タブをクリックし、以下の設定を行ないます。



- ◆ ダイヤルアップサーバーの種類：PPP: インターネット、Windows 2000/NT、Windows Me

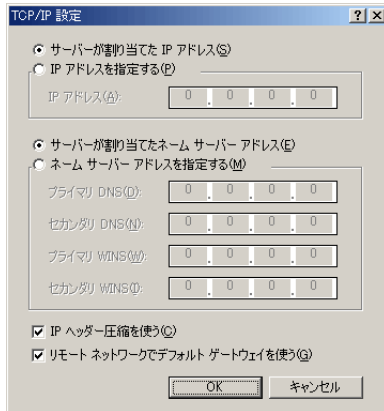
詳細オプション：

- ◆ ソフトウェア圧縮をする：チェックする
- ◆ この接続のログファイルを記録する：チェックしない

使用できるネットワークプロトコル：

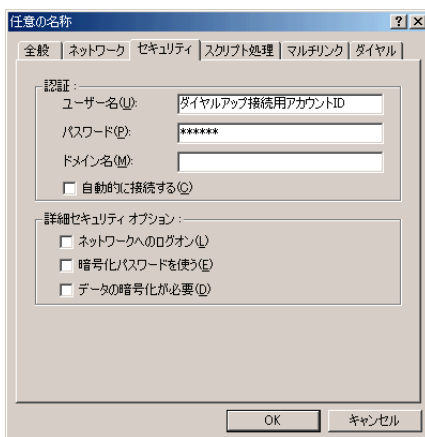
- ◆ NetBEUI：チェックしない
- ◆ IPX/SPX 互換：チェックしない
- ◆ TCP/IP：チェックする

- 6 [TCP/IP 設定] ボタンをクリックして、以下の設定を行ない [OK] をクリックします。



- ◆ サーバーが割り当てた IP アドレス：選択する
- ◆ サーバーが割り当てたネームサーバーアドレス：選択する
- ◆ IP ヘッダー圧縮を使う：チェックする
- ◆ リモートネットワークでデフォルトゲートウェイを使う：チェックする

- 7 [セキュリティ] タブをクリックし、以下の設定を行ないます。



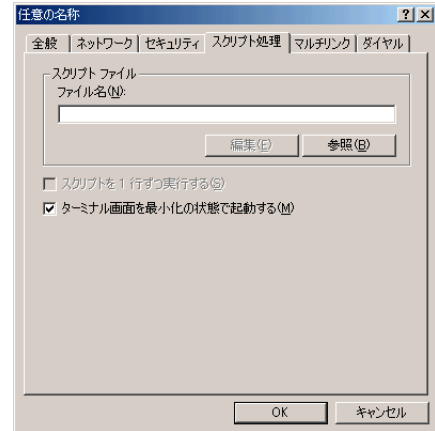
認証：

- ◆ ユーザー名：ダイヤルアップ接続用アカウント ID
- ◆ パスワード：ダイヤルアップ接続用パスワード
- ◆ ドメイン名：空白
- ◆ 自動的に接続する：任意

詳細セキュリティオプション：

- ◆ ネットワークへのログオン：チェックしない
- ◆ 暗号化パスワードを使う：チェックしない
- ◆ データの暗号化が必要：チェックしない

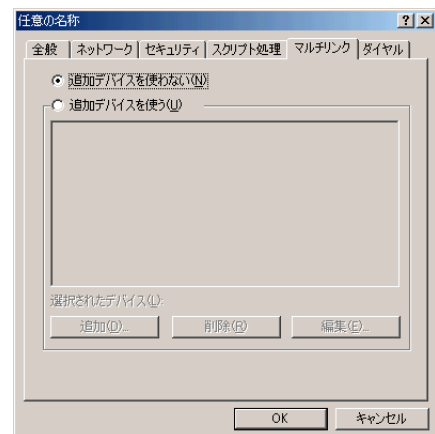
- 8 [スクリプト処理] タブをクリックし、以下の設定を行ないます。



スクリプトファイル：

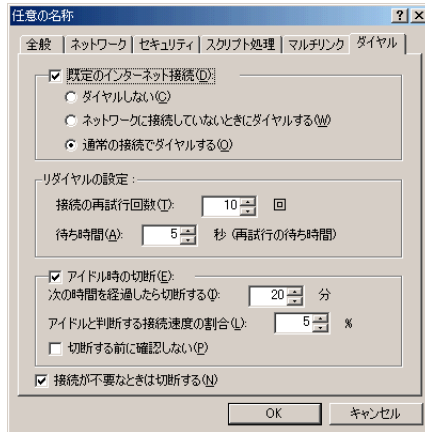
- ◆ ファイル名：空白
- ◆ ターミナル画面を最小化の状態起動する：チェックする

- 9 [マルチリンク] タブをクリックし、以下の設定を行ないます。



- ◆ 追加デバイスを使わない：選択する

- 10 [ダイヤル] タブをクリックし、以下の設定を行ない [OK] ボタンをクリックします。



- ◆ 既定のインターネット接続：チェックする
- ◆ 通常の接続でダイヤルする：選択する

リダイヤルの設定：

- ◆ 接続の再試行回数：任意
- ◆ アイドル時の切断：任意
 - ※ [アイドル時の切断] を選択した場合、任意で以降の設定を行なってください。
- ◆ 切断する前に確認しない：チェックする
 - ※ 自動切断する際に確認画面を表示させる必要がある場合はチェックしないでください。
- ◆ 接続が不要なときは切断する：任意