

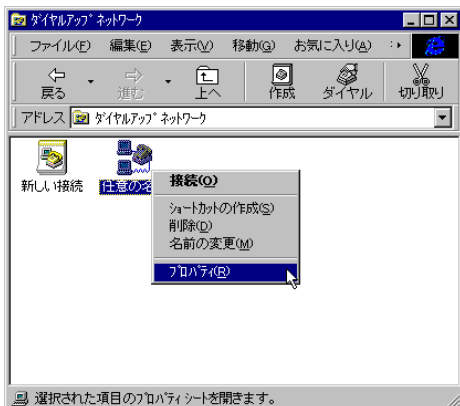
- 1 デスクトップの [マイコンピュータ] をダブルクリックします。



- 2 [マイコンピュータ] 画面が表示されますので、[ダイヤルアップネットワーク] アイコンをダブルクリックします。



- 3 [ダイヤルアップネットワーク] 画面が表示されますので、新しく設定した名前の接続アイコンを右クリックし、[プロパティ] をメニューを選択します。



- 4 [プロパティ] 画面の [情報] タブをクリックし、以下の設定と入力を行います。



- ◆ 市外局番：空白
- ◆ 電話番号：ダイヤルアップ接続用アクセスポイント電話番号

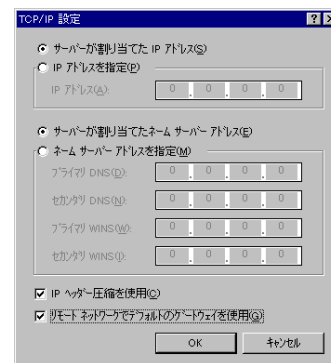
国番号：

- ◆ 日本 (81)：選択する
- ◆ 国番号と市外局番を使う：チェックする

接続の方法：

- ◆ で使用になるモデム：選択する

- 5 [サーバーの種類] タブをクリックし、以下の設定を行います。



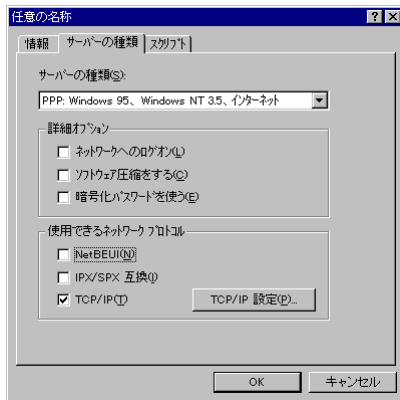
サーバーの種類

- ◆ PPP:Windows95、Windows NT 3.5、インターネット：選択する
- ◆ ネットワークへのログオン：チェックしない
- ◆ ソフトウェア圧縮をする：チェックしない
- ◆ 暗号化パスワードを使う：チェックしない

使用できるネットワークプロトコル

- ◆ NetBEUI：チェックしない
- ◆ IPX/SPX 互換：チェックしない
- ◆ TCP/IP：チェックする

- 6 [サーバーの種類] 画面の右下の [TCP/IP 設定] をクリックし、以下の設定を行い [OK] ボタンをクリックします。



- ◆ サーバーが割り当てた IP アドレス：選択する
- ◆ サーバーが割り当てたネームサーバーアドレス：選択する
- ◆ IP ヘッダ圧縮を使用：チェックする
- ◆ リモートネットワークでデフォルトのゲートウェイを使用：チェックする

- 7 [任意の名称] 画面に戻りますので、[OK] ボタンをクリックし終了します。